

”

SUPERBE APPARTEMENT 2 CHAMBRES DANS LE CLOÎTRE SAINT-FRANÇOIS



PRIX DE VENTE : 6 500 000 €

CONTACT : JULIEN VINTI - PORT +352 671 047 687

MAIL : J.VINTI@BARNES-INTERNATIONAL.COM

10 AVENUE PORTE NEUVE
L-2227 LUXEMBOURG



TÉL : +352 28 99 30 04 11
LUXEMBOURG@BARNES-
INTERNATIONAL.COM

INFORMATIONS NON CONTRACTUELLES

PARIS - GENEVA - LONDON - MOSCOW - NEW YORK - MIAMI - ST BARTH - DEAUVILLE - BASQUE COAST - FRENCH COUNTRYSIDE -
ARCACHON BAY - PERIGORD - PROVENCE - FRENCH RIVIERA - SAINT TROPEZ - CORSICA - COURCHEVEL - MEGEVE

DESCRIPTION

Découvrez ce magnifique appartement de 248m² qui se situe en plein cœur de Luxembourg, dans la zone protégée par l'Unesco, sur les anciens remparts et à l'emplacement de l'ancien bastion des Dominicains. Le Cloître Saint-François réhabilité en un ensemble résidentiel exclusif de 20 unités allie charme historique et confort moderne.

Cet appartement de luxe doté de finitions exclusives et baigné de lumière naturelle se distingue par ses éléments décoratifs à la feuille d'or et son style façon Versailles.

L'entrée mène à une première chambre avec poutres apparentes et salle de douche en suite. Un couloir conduit à une salle de réception divisée en deux parties, dont le salon qui donne un accès direct au balcon.

La chambre additionnelle dispose d'un dressing et d'une salle de bain en suite équipée d'une baignoire, d'une double vasque, d'une douche et de toilettes. La cuisine, complétée par une arrière-cuisine, est équipée d'appareils électroménagers Siemens haut de gamme.

Caractéristiques principales :

Surface : 248 m²

Étage : 1er étage

Chambres : 2 spacieuses chambres avec salles de bains en suite

Balcon : Grand balcon de 9 m² jouissant d'une vue privilégiée sur la corniche, la vieille ville et le Grund

Cuisine : Cuisine équipée Poliform avec arrière-cuisine

Équipements de luxe :

Placards sur mesure

Parquets en chevrons

Moulures

Système domotique KNX

Ce bien unique allie authenticité, luxe et emplacement privilégié. Une occasion rare de résider dans un cadre historique offrant tout le confort moderne.

Avantages du quartier :

Localisation : Situé au cœur de la capitale, un quartier historique et vivant

Proximité : À deux pas des commerces, restaurants, écoles et transports en commun

Espaces verts : Accès facile à plusieurs parcs et espaces verts

CARACTÉRISTIQUES

Type de bien :	Appartement	Honoraires :	-	Surface :	248 m ²
terrain :	-	NB de chambres :	2	charges :	1721 € / mois
Surface Balcon :	-	Ascenseur :	Oui	Piscine :	Non
Bilan consommation énergie :	-	Bilan émissions GES :	-	Nombre de lots :	-
Dépôt de garantie :	-	Honoraires à la charge :	du Vendeur		

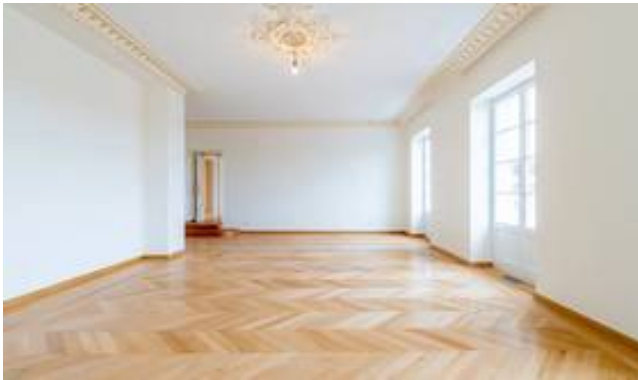
10 AVENUE PORTE NEUVE
L-2227 LUXEMBOURG



TÉL : +352 28 99 30 04 11
LUXEMBOURG@BARNES-
INTERNATIONAL.COM

INFORMATIONS NON CONTRACTUELLES

PARIS - GENEVA - LONDON - MOSCOW - NEW YORK - MIAMI - ST BARTH - DEAUVILLE - BASQUE COAST - FRENCH COUNTRYSIDE -
ARCACHON BAY - PERIGORD - PROVENCE - FRENCH RIVIERA - SAINT TROPEZ - CORSICA - COURCHEVEL - MEGEVE



10 AVENUE PORTE NEUVE
L-2227 LUXEMBOURG



TÉL : +352 28 99 30 04 11
LUXEMBOURG@BARNES-
INTERNATIONAL.COM

INFORMATIONS NON CONTRACTUELLES

PARIS - GENEVA - LONDON - MOSCOW - NEW YORK - MIAMI - ST BARTH - DEAUVILLE - BASQUE COAST - FRENCH COUNTRYSIDE -
ARCACHON BAY - PERIGORD - PROVENCE - FRENCH RIVIERA - SAINT TROPEZ - CORSICA - COURCHEVEL - MEGEVE